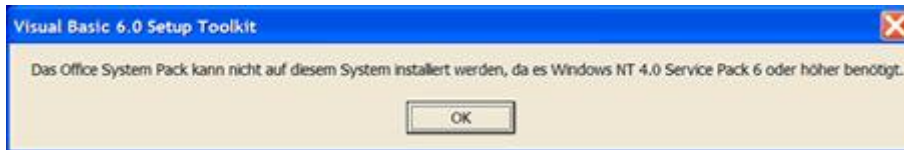


Unter bestimmten Windows XP Systemen kommt es zum Abbruch der Installation des UnternehmensChecks mit der folgenden Fehlermeldung:



Um den UnternehmensCheck zu installieren gehen Sie bitte wie folgt vor:

1. Legen Sie die UnternehmensCheck CD in Ihr CD/DVD Laufwerk ein. Beenden Sie das automatisch startende Setup-Programm durch einen Klick auf „Setup beenden“.
2. Öffnen Sie den Windows Explorer. Navigieren Sie auf Ihr CD/DVD Laufwerk und lassen Sie sich die Inhalte der CD anzeigen.
3. Öffnen Sie die Datei „Installationshilfe“ mit dem Internet Explorer Symbol durch einen Doppelklick.
4. Darin finden Sie eine Kurzanleitung zur Installation der einzelnen Komponenten des UnternehmensChecks.

